

Gebietskulisse

Regionalmanagement

Regio³

(Pillerseetal-Leukental-Leogang)

(Daten beziehen sich nur auf die Tiroler Gemeinden)

2017

Wanderungs- bilanzrate Personen	Arbeitslosenquote Prozent	Öffentliche Finanzen Verschuldungs- grad Prozent	Erwerbstätigen- quote Prozent	Brutto- wertschöpfung je Einwohner Tsd. Euro
---------------------------------------	------------------------------	--	-------------------------------------	---

Referenzwerte				
keine Wanderung 0	Tirol 6,5	Tirol 28,6	Tirol 73,9	Tirol 19,3

Regionalmanagement				
7,5	6,4	27,7	74,3	24,7

Touristische Nächtigungen je Einwohner

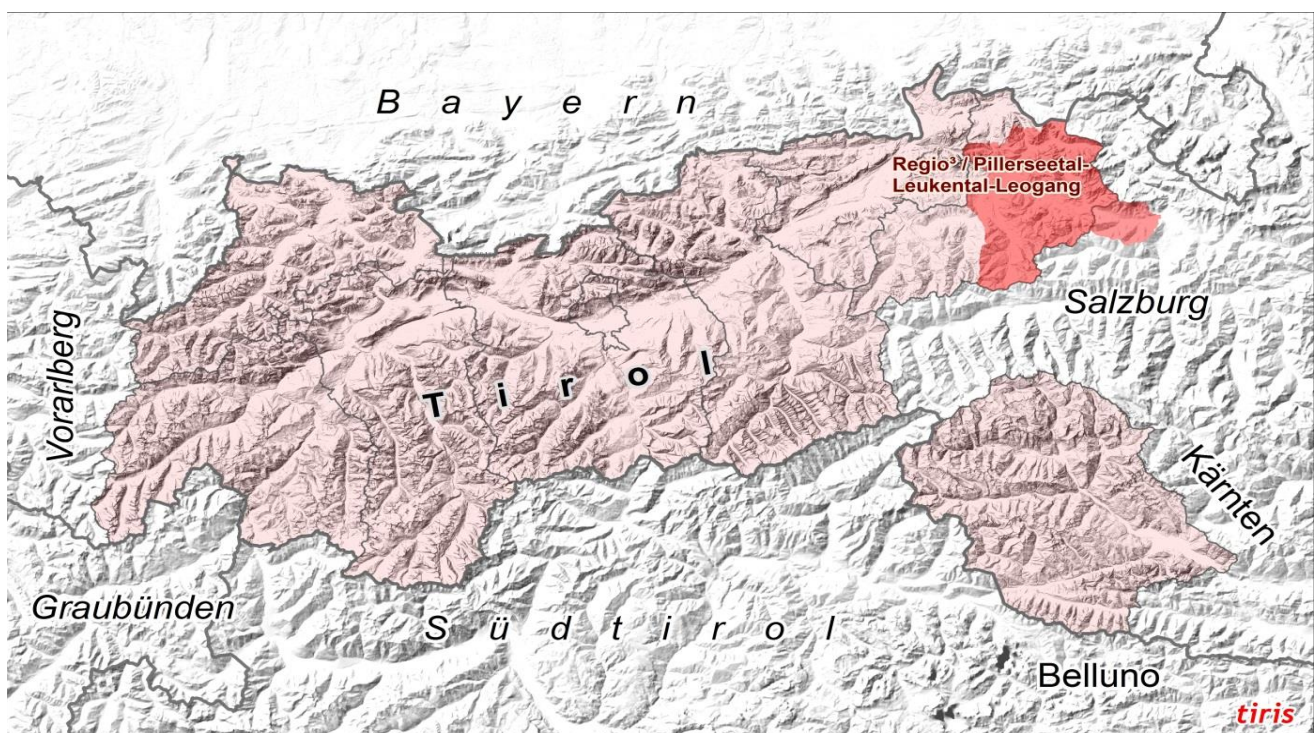
Referenzwert
Tirol 63,8

Regionalmanagement
81,7

Touristisches Bettenangebot je 100 Einwohner

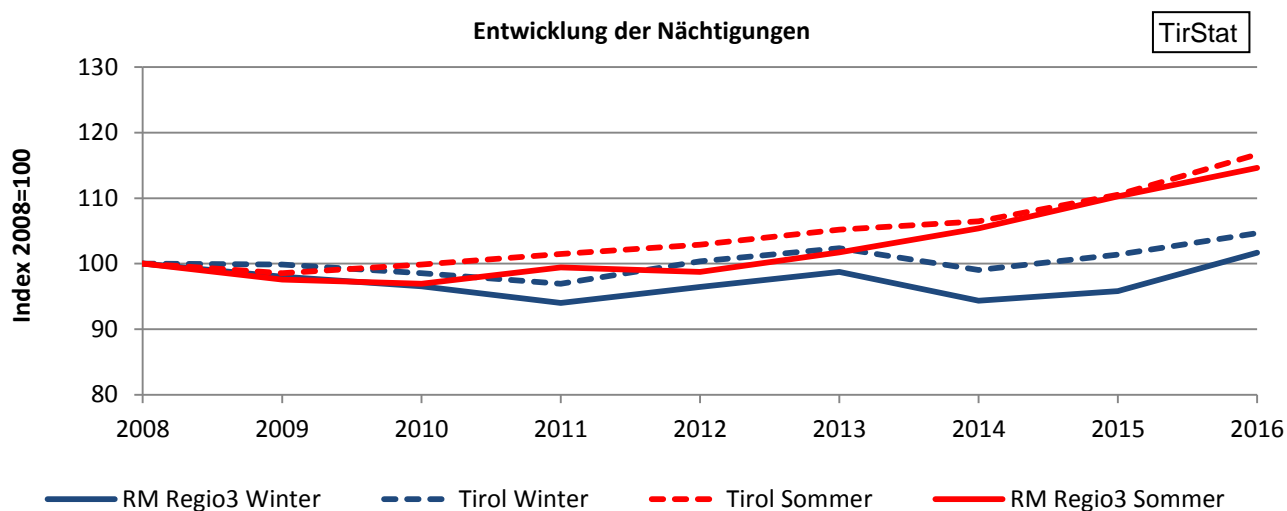
Referenzwert
Tirol 44,9

Regionalmanagement
61,4



Nachfrage und Angebot im Tourismus

Jahr	Nächtigungen				Betten			
	RM Regio3		Tirol		RM Regio3		Tirol	
	Sommer	Winter	Sommer	Winter	Sommer	Winter	Sommer	Winter
2008	1.270.657	1.639.489	17.806.549	25.612.058	25.529	25.519	342.758	341.418
2009	1.239.754	1.606.865	17.547.539	25.584.483	24.879	25.506	337.049	340.938
2010	1.231.890	1.582.970	17.784.386	25.241.464	25.029	25.604	336.613	341.887
2011	1.263.662	1.541.021	18.068.597	24.830.645	24.315	24.781	333.829	340.272
2012	1.254.412	1.581.075	18.325.187	25.699.115	23.979	24.666	332.761	340.855
2013	1.292.747	1.618.539	18.727.354	26.220.929	23.832	24.395	335.313	341.770
2014	1.339.407	1.547.134	18.959.548	25.370.402	23.179	24.106	332.927	340.134
2015	1.401.229	1.570.759	19.676.251	25.960.806	23.245	23.707	330.316	339.529
2016	1.456.199	1.666.807	20.776.024	26.804.089	23.151	23.759	331.640	338.765

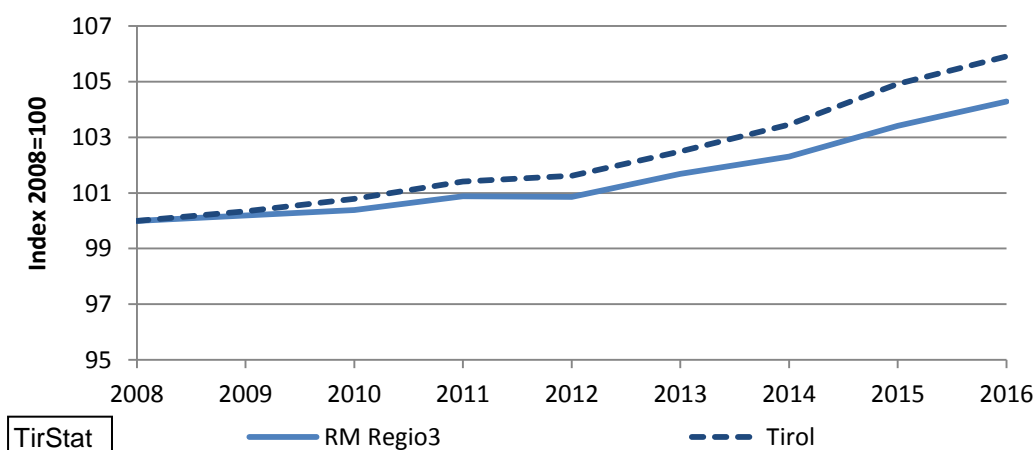


Quelle: AdTLR, Landesstatistik Tirol

Wohnbevölkerung 1

Jahr	Wohnbevölkerung			
	absolut		relativ	
	RM Regio3	Tirol	RM Regio3	Tirol
2008	36.656	704.472	100	100
2009	36.725	706.873	100	100
2010	36.796	710.048	100	101
2011	36.981	714.449	101	101
2012	36.969	715.888	101	102
2013	37.276	722.038	102	102
2014	37.503	728.826	102	103
2015	37.908	739.139	103	105
2016	38.228	746.153	104	106

Entwicklung der Wohnbevölkerung



Altersstruktur 2016

Alter	Personen		in % der Wohnbevölkerung	
	RM Regio3	Tirol	RM Regio3	Tirol
unter 15	5.157	108.626	13,5	14,6
15 - 64	25.185	506.432	65,9	67,9
65 und älter	7.886	131.095	20,6	17,6

Höchste abgeschlossene Ausbildung 2015

Bildung	Personen		in % der Bevölkerung im Alter von 15 u. mehr Jahren	
	RM Regio3	Tirol	RM Regio3	Tirol
Pflichtschule	8.435	170.234	22,1	22,8
Lehre	12.380	206.448	32,4	27,7
Fachschule	5.392	96.872	14,1	13,0
Höhere Schule	3.446	78.330	9,0	10,5
Hochschule	3.037	77.591	7,9	10,4

Wohnbevölkerung 2

Veränderung der Wohnbevölkerung seit 2008 - Bevölkerungsregister

Jahr	Insgesamt	Wanderungs- saldo	Geburten- saldo	in % der Wohnbevölkerung 2008		
				Insgesamt	Wanderungs- saldo	Geburten- saldo
2009	82	25	57			
2010	82	80	2			
2011	165	133	32			
2012	78	40	38			
2013	297	268	29			
2014	229	200	29			
2015	403	412	-9			
2016	324	286	38			
2009/2016	1.660	1.444	216	4,53	3,94	0,59

Wanderungsbilanzrate*

Jahr	Wanderungs- bilanzrate
2009	0,7
2010	2,2
2011	3,6
2012	1,1
2013	7,2
2014	5,3
2015	10,9
2016	7,5

* Wanderungssaldo bezogen auf 1.000 der Bevölkerung

Quelle: Statistik Austria, Bevölkerungsregister

Berechnung: Landesstatistik Tirol / Stand jeweils 31.12.jjjj

Erwerbspersonen und Arbeitslose

Erwerbspersonen

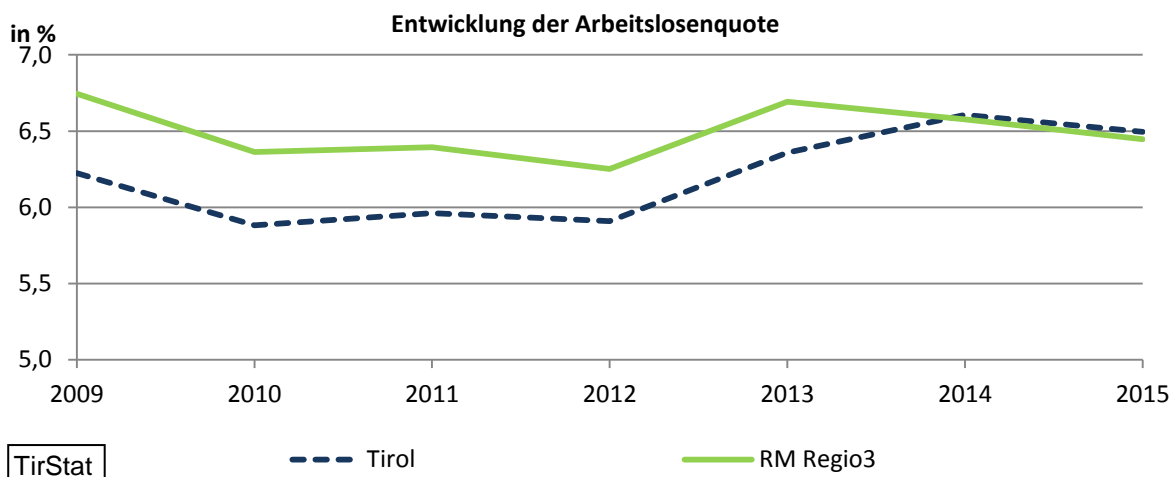
Jahr	RM Regio3			Tirol		
	gesamt	männlich	weiblich	gesamt	männlich	weiblich
2009	18.623	9.894	8.729	360.739	194.465	166.274
2010	18.657	9.841	8.816	363.403	194.251	169.152
2011	18.708	9.804	8.904	367.066	195.674	171.392
2012	18.925	9.881	9.044	371.707	197.558	174.149
2013	19.350	10.052	9.298	380.045	201.324	178.721
2014	19.526	10.138	9.388	385.016	203.639	181.377
2015	19.795	10.285	9.510	389.808	206.177	183.631

Arbeitslose

Jahr	RM Regio3			Tirol		
	gesamt	männlich	weiblich	gesamt	männlich	weiblich
2009	1.256	486	770	22.454	10.044	12.410
2010	1.187	462	725	21.374	9.166	12.208
2011	1.196	455	741	21.885	9.327	12.558
2012	1.183	458	725	21.963	9.568	12.395
2013	1.295	541	754	24.168	10.794	13.374
2014	1.284	532	752	25.437	11.581	13.856
2015	1.276	553	723	25.321	11.520	13.801

Arbeitslosenquote

Jahr	RM Regio3			Tirol		
	gesamt	männlich	weiblich	gesamt	männlich	weiblich
2009	6,7	4,9	8,8	6,2	5,2	7,5
2010	6,4	4,7	8,2	5,9	4,7	7,2
2011	6,4	4,6	8,3	6,0	4,8	7,3
2012	6,3	4,6	8,0	5,9	4,8	7,1
2013	6,7	5,4	8,1	6,4	5,4	7,5
2014	6,6	5,2	8,0	6,6	5,7	7,6
2015	6,4	5,4	7,6	6,5	5,6	7,5



Quelle: Statistik Austria, Abgestimmte Erwerbsstatistik; Erhebungstichtag: 31.10.jjjj
 Berechnung: Landesstatistik Tirol

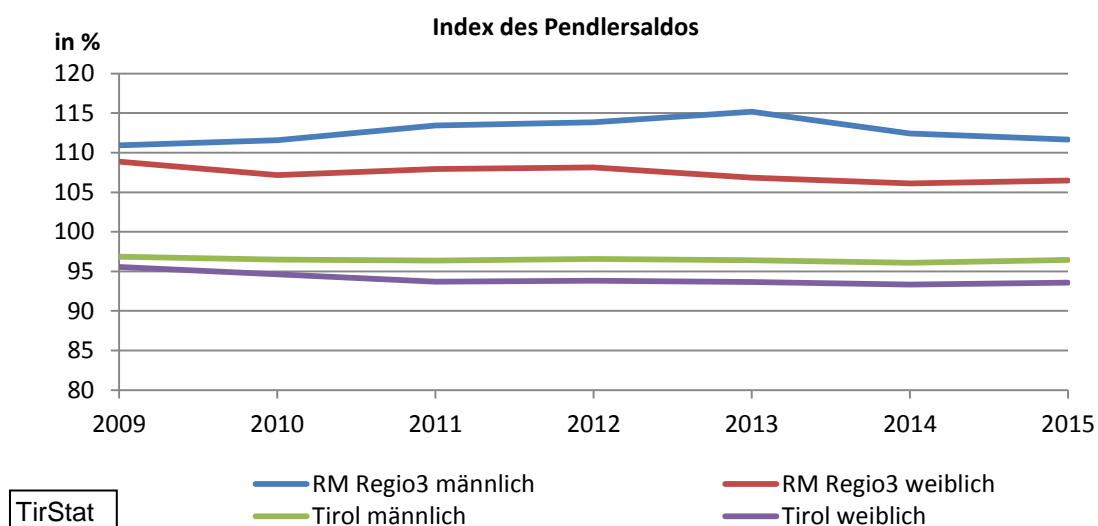
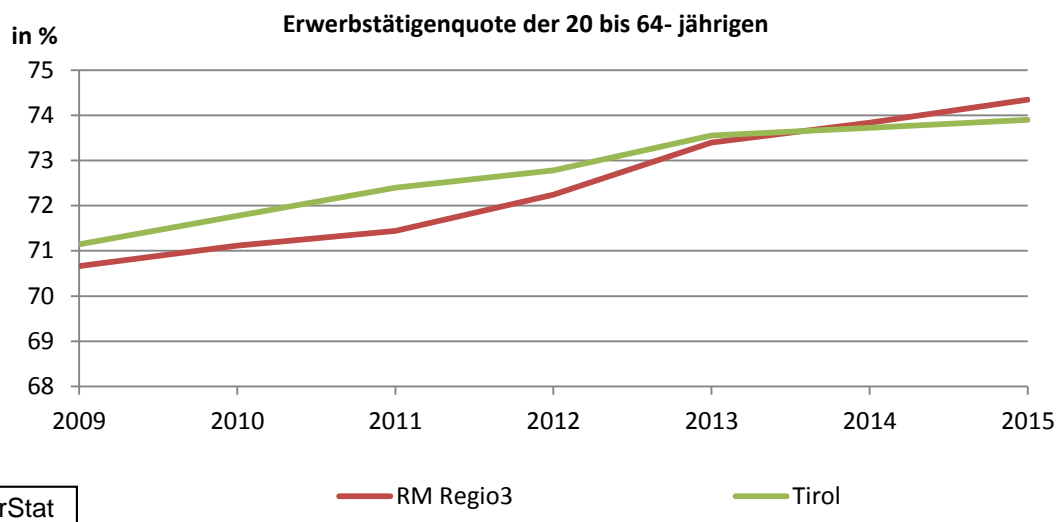
Erwerbstätige und Pendler

Erwerbstätige am Wohnort						
Jahr	RM Regio3			Tirol		
	gesamt	männlich	weiblich	gesamt	männlich	weiblich
2009	17.367	9.408	7.959	338.285	184.421	153.864
2010	17.470	9.379	8.091	342.029	185.085	156.944
2011	17.512	9.349	8.163	345.181	186.347	158.834
2012	17.742	9.423	8.319	349.744	187.990	161.754
2013	18.055	9.511	8.544	355.877	190.530	165.347
2014	18.242	9.606	8.636	359.579	192.058	167.521
2015	18.519	9.732	8.787	364.487	194.657	169.830

Erwerbstätige am Arbeitsort						
Jahr	RM Regio3			Tirol		
	gesamt	männlich	weiblich	gesamt	männlich	weiblich
2009	19.102	10.438	8.664	325.585	178.581	147.004
2010	19.136	10.466	8.670	327.071	178.566	148.505
2011	19.417	10.605	8.812	328.424	179.575	148.849
2012	19.722	10.727	8.995	333.320	181.564	151.756
2013	20.083	10.953	9.130	338.529	183.676	154.853
2014	19.963	10.798	9.165	340.907	184.561	156.346
2015	20.223	10.866	9.357	346.716	187.776	158.940

Index des Pendlersaldos						
Jahr	RM Regio3			Tirol		
	gesamt	männlich	weiblich	gesamt	männlich	weiblich
2009	110	111	109	96	97	96
2010	110	112	107	96	96	95
2011	111	113	108	95	96	94
2012	111	114	108	95	97	94
2013	111	115	107	95	96	94
2014	109	112	106	95	96	93
2015	109	112	106	95	96	94

Erwerbstätigenquote der 20 bis 64- jährigen in Prozent						
Jahr	RM Regio3			Tirol		
	gesamt	männlich	weiblich	gesamt	männlich	weiblich
2009	70,7	77,4	64,2	71,1	77,4	64,9
2010	71,1	77,3	65,1	71,8	77,7	65,9
2011	71,4	77,4	65,7	72,4	78,2	66,6
2012	72,2	77,6	67,1	72,8	78,2	67,5
2013	73,4	78,6	68,5	73,6	78,6	68,5
2014	73,8	78,7	69,2	73,7	78,5	69,0
2015	74,3	79,3	69,6	73,9	78,5	69,3



Die Erwerbstätigenquote wurde für die Bevölkerung im Alter von 20 bis 64 Jahren berechnet, um eine Vergleichbarkeit auf Europaebene (EUROSTAT) zu ermöglichen

Index des Pendlersaldos

= (Erwerbstätige am Arbeitsort / Erwerbstätige am Wohnort)*100

Ein Wert unter 100: Zahl der Auspendler aus der Region überwiegt

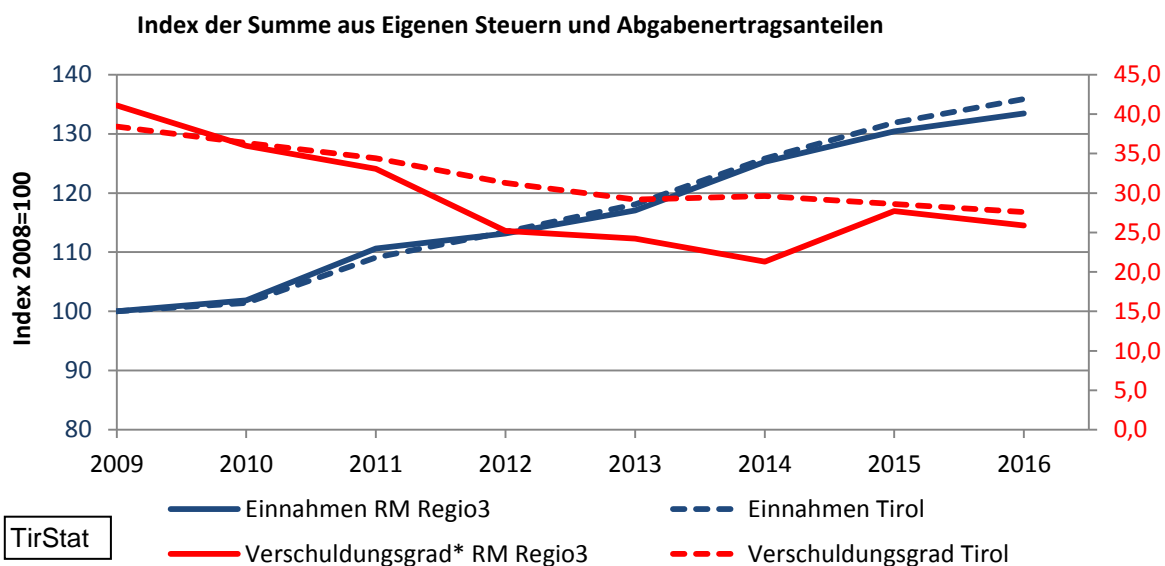
Ein Wert über 100: Zahl der Einpendler in der Region überwiegt

Quelle: Statistik Austria, Abgestimmte Erwerbsstatistik; Erhebungsstichtag: 31.10.jjjj

Berechnungen: Landesstatistik Tirol

Steuernaufkommen und Verschuldungsgrad

Eigene Steuern und Abgabenertragsanteile absolut			Verschuldungsgrad*		Eigene Steuern und Abgabenertragsanteile	
Jahr	RM Regio3	Tirol	RM Regio3	Tirol	RM Regio3	Tirol
2009	44.322	818.012	41,1	38,4	100,0	100,0
2010	45.135	829.663	36,0	36,4	101,8	101,4
2011	49.035	892.508	33,1	34,4	110,6	109,1
2012	50.152	927.853	25,2	31,3	113,2	113,4
2013	51.881	965.923	24,2	29,2	117,1	118,1
2014	55.537	1.029.427	21,3	29,6	125,3	125,8
2015	57.792	1.078.703	27,7	28,6	130,4	131,9
2016	59.156	1.111.552	25,9	27,6	133,5	135,9



* Der Verschuldungsgrad ist der Quotient aus dem Laufenden Schuldendienst und dem Laufenden Bruttoüberschuß der Gemeinden.

Quelle: AdTLR, Abt. Landesstatistik Tirol

Wichtige Wirtschaftsdaten 1

Jahr	RM Regio3 absolut					
	Bruttowertschöpfung	Arbeitsproduktivität*	Investitionen gesamt	Investitionen Sachgüter	Beschäftigte	davon unselbständig
	in Tsd. Euro					
2008	810.560	52,9	165.958	155.832	15.325	13.196
2009	788.330	52,1	202.603	194.876	15.123	13.030
2010	846.263	55,0	134.647	125.590	15.395	13.199
2011	856.559	55,7	116.204	105.304	15.377	13.177
2012	890.028	56,0	137.090	128.661	15.898	13.584
2013	928.764	57,2	107.372	98.579	16.228	13.806
2014	942.968	58,1	160.159	149.953	16.230	13.759
Jahr	Tirol absolut					
	Bruttowertschöpfung	Arbeitsproduktivität*	Investitionen gesamt	Investitionen Sachgüter	Beschäftigte	davon unselbständig
	in Tsd. Euro					
2008	12.269.649	55,3	2.885.132	2.730.803	221.729	191.699
2009	11.915.140	54,7	2.433.648	2.320.765	217.992	188.161
2010	12.397.476	56,1	2.446.333	2.326.092	221.014	189.850
2011	12.830.617	57,2	2.509.923	2.392.787	224.507	193.195
2012	13.559.956	58,9	2.546.008	2.425.338	230.239	197.712
2013	13.914.413	59,2	2.699.918	2.572.803	234.844	201.092
2014	14.367.809	60,4	2.829.998	2.665.013	237.909	203.956
Jahr	RM Regio3 relativ					
	Bruttowertschöpfung	Arbeitsproduktivität*	Investitionen gesamt	Investitionen Sachgüter	Beschäftigte	davon unselbständig
2008	100	100	100	100	100	100
2009	97,3	98,6	122,1	125,1	98,7	98,7
2010	104,4	103,9	81,1	80,6	100,5	100,0
2011	105,7	105,3	70,0	67,6	100,3	99,9
2012	109,8	105,8	82,6	82,6	103,7	102,9
2013	114,6	108,2	64,7	63,3	105,9	104,6
2014	116,3	109,8	96,5	96,2	105,9	104,3
Jahr	Tirol relativ					
	Bruttowertschöpfung	Arbeitsproduktivität*	Investitionen gesamt	Investitionen Sachgüter	Beschäftigte	davon unselbständig
2008	100	100	100	100	100	100
2009	97,1	98,8	84,4	85,0	98,3	98,2
2010	101,0	101,4	84,8	85,2	99,7	99,0
2011	104,6	103,3	87,0	87,6	101,3	100,8
2012	110,5	106,4	88,2	88,8	103,8	103,1
2013	113,4	107,1	93,6	94,2	105,9	104,9
2014	117,1	109,1	98,1	97,6	107,3	106,4

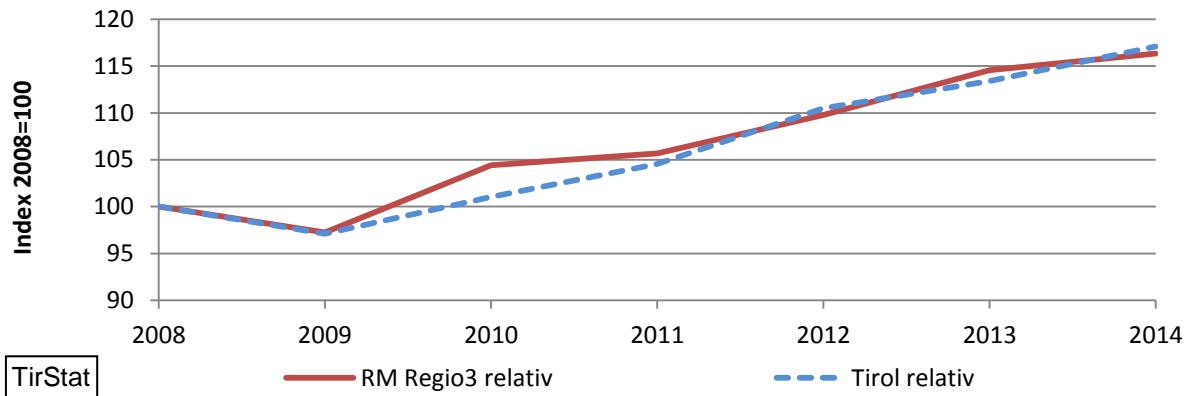
* Unter Arbeitsproduktivität versteht man die in den Unternehmungen einer Region erzielte Bruttowertschöpfung je Beschäftigten

Quelle: Statistik Austria, Leistungs- und Strukturhebung

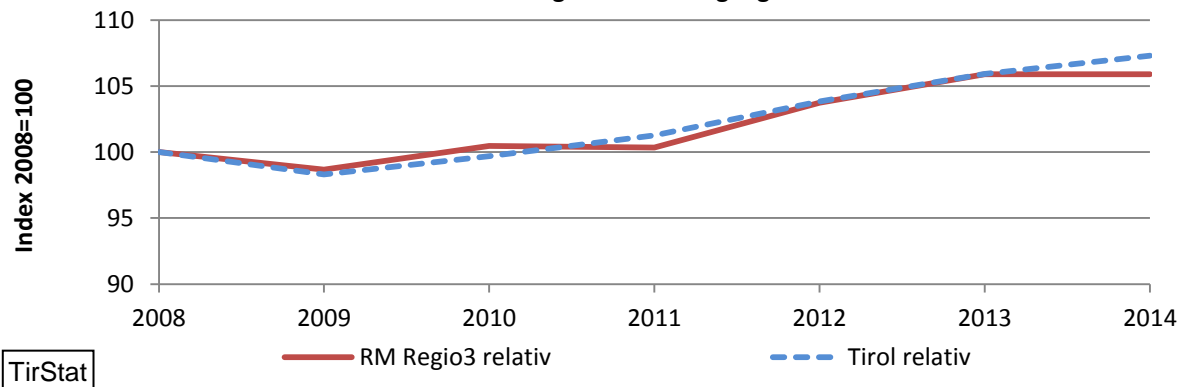
Berechnung: Landesstatistik Tirol

Wichtige Wirtschaftsdaten 2

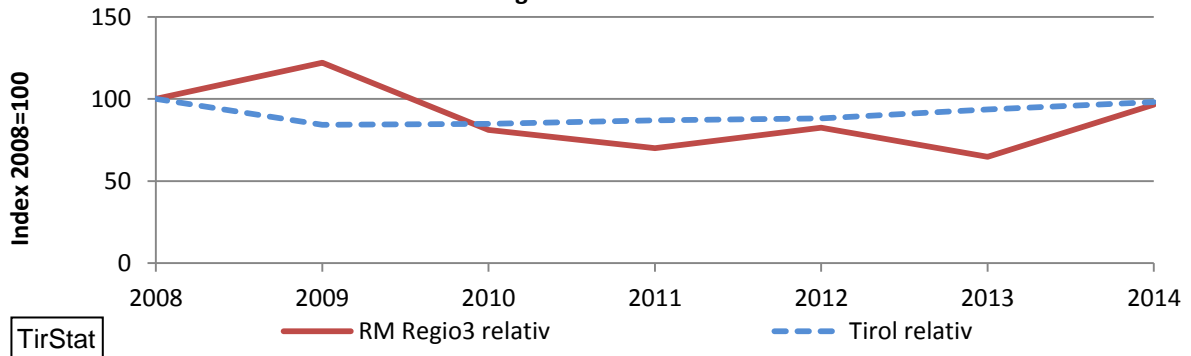
Entwicklung der Bruttowertschöpfung



Entwicklung der Beschäftigung



Entwicklung der Gesamtinvestitionen



Entwicklung der sichtbaren Arbeitsproduktion

