

Gebietskulisse

Regionalmanagement

Außerfern

2018

Wanderungs- bilanzrate	Arbeitslosenquote	Öffentliche Finanzen Verschuldungs- grad	Erwerbstätigen- quote	Brutto- wertschöpfung je Einwohner
Personen	Prozent	Prozent	Prozent	Tsd. Euro

Referenzwerte				
keine Wanderung 0	Tirol 6,1	Tirol 27,59	Tirol 74,5	Tirol 19,9

Regionalmanagement				
3,1	6,4	48,0	73,2	23,6

Touristische Nächtigungen je Einwohner

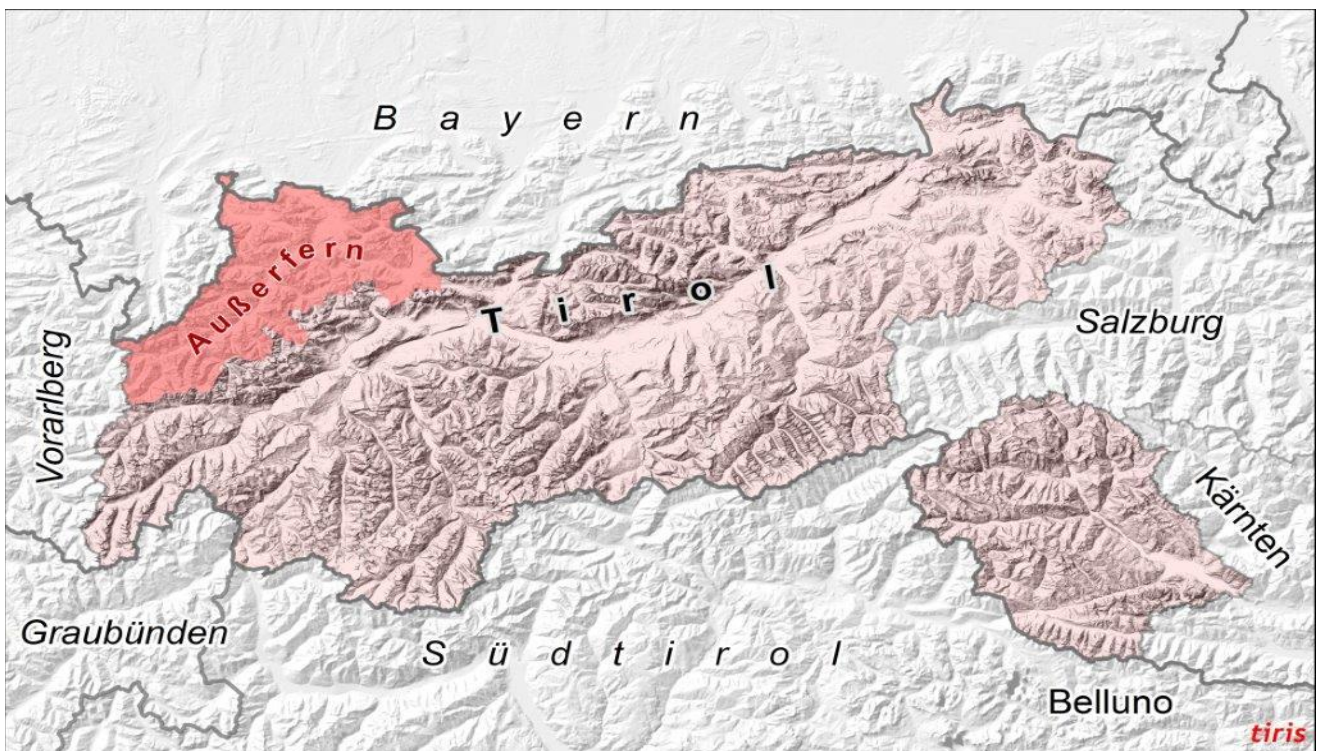
Referenzwert
Tirol 63,4

Regionalmanagement
111,7

Touristisches Bettenangebot je 100 Einwohner

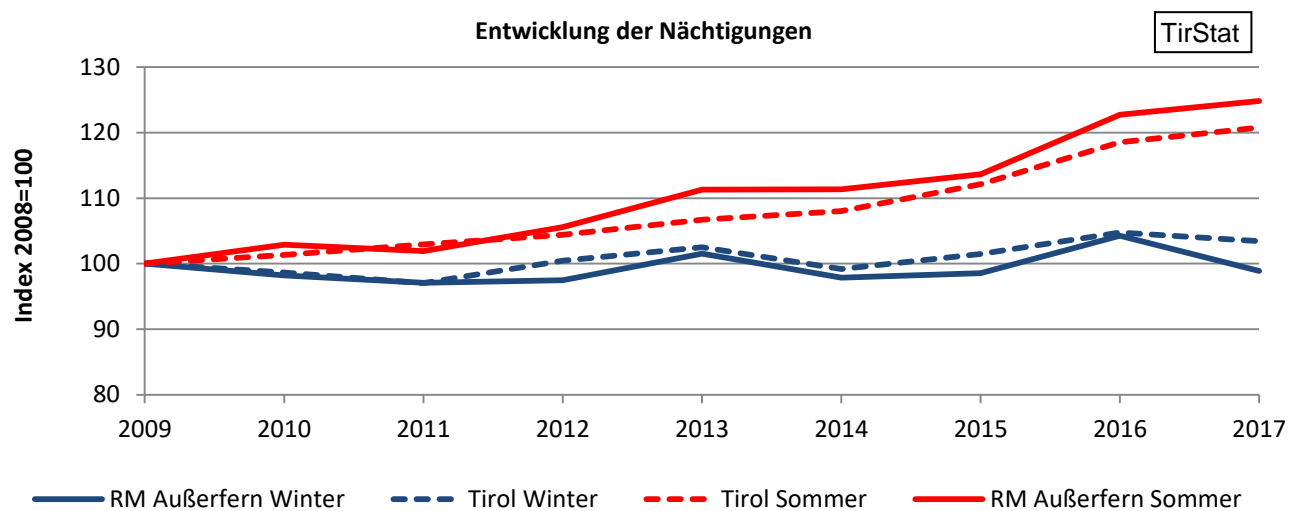
Referenzwert
Tirol 44,7

Regionalmanagement
80,4



Nachfrage und Angebot im Tourismus

Jahr	Nächtigungen				Betten			
	RM Außerfern		Tirol		RM Außerfern		Tirol	
	Sommer	Winter	Sommer	Winter	Sommer	Winter	Sommer	Winter
2009	1.624.011	1.624.779	17.547.539	25.584.483	27.493	27.453	337.049	340.938
2010	1.671.408	1.595.863	17.784.386	25.241.464	27.111	26.912	336.613	341.887
2011	1.655.089	1.577.078	18.068.597	24.830.645	26.928	26.914	333.829	340.272
2012	1.714.840	1.583.837	18.325.187	25.699.115	26.639	26.852	332.761	340.855
2013	1.807.440	1.649.434	18.727.354	26.220.929	26.645	26.746	335.313	341.770
2014	1.807.979	1.590.113	18.959.548	25.370.402	26.210	26.476	332.927	340.134
2015	1.845.685	1.601.188	19.676.251	25.960.806	25.846	26.019	330.316	339.529
2016	1.992.869	1.693.971	20.796.138	26.804.089	25.935	25.804	331.644	338.765
2017	2.027.547	1.607.001	21.193.135	26.463.873	26.101	26.219	331.337	340.698

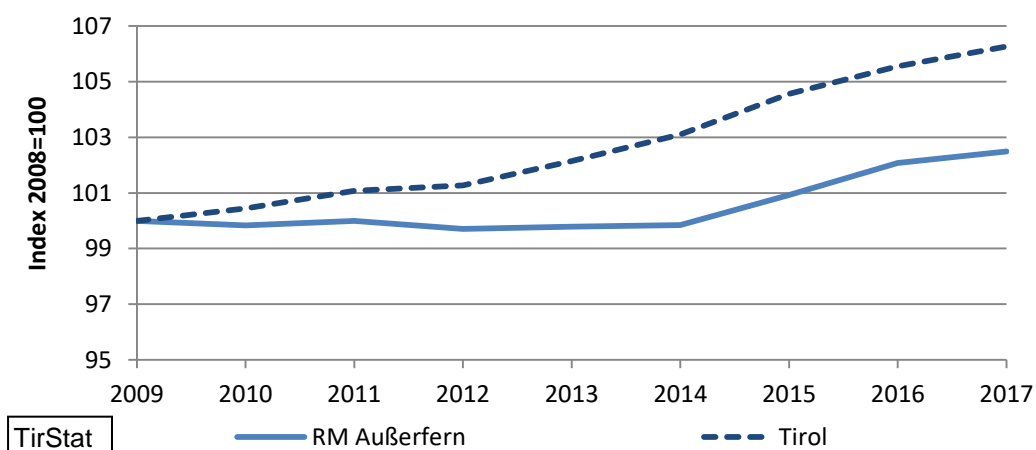


Quelle: AdTLR, Landesstatistik Tirol

Wohnbevölkerung 1

Jahr	Wohnbevölkerung			
	absolut		relativ	
	RM Außerfern	Tirol	RM Außerfern	Tirol
2009	31.740	706.873	100	100
2010	31.687	710.048	100	100
2011	31.738	714.449	100	101
2012	31.647	715.888	100	101
2013	31.672	722.038	100	102
2014	31.691	728.826	100	103
2015	32.036	739.139	101	105
2016	32.399	746.153	102	106
2017	32.532	751.140	102	106

Entwicklung der Wohnbevölkerung



Altersstruktur 2017

Alter	Personen		in % der Wohnbevölkerung	
	RM Außerfern	Tirol	RM Außerfern	Tirol
unter 15	4.611	109.588	14,2	14,6
15 - 64	21.554	508.160	66,3	67,7
65 und älter	6.367	133.392	19,6	17,8

Höchste abgeschlossene Ausbildung 2016

Bildung	Personen		in % der Bevölkerung im Alter von 15 u. mehr Jahren	
	RM Außerfern	Tirol	RM Außerfern	Tirol
Pflichtschule	8.261	170.234	25,4	22,7
Lehre	10.137	206.448	31,2	27,5
Fachschule	4.344	96.872	13,4	12,9
Höhere Schule	2.519	78.330	7,7	10,4
Hochschule	2.206	77.591	6,8	10,3

Wohnbevölkerung 2

Veränderung der Wohnbevölkerung seit 2009 - Bevölkerungsregister

Jahr	Insgesamt	Wanderungs- saldo	Geburten- saldo	in % der Wohnbevölkerung 2009		
				Insgesamt	Wanderungs- saldo	Geburten- saldo
2010	-80	-80	0			
2011	37	30	7			
2012	-24	-38	14			
2013	19	49	-30			
2014	15	46	-31			
2015	345	295	50			
2016	363	316	47			
2017	131	101	30			
2010/2017	806	719	87	2,54	2,27	0,27

Wanderungsbilanzrate*

Jahr	Wanderungs- bilanzrate
2010	-2,5
2011	0,9
2012	-1,2
2013	1,5
2014	1,5
2015	9,2
2016	9,8
2017	3,1

* Wanderungssaldo bezogen auf 1.000 der Bevölkerung

Quelle: Statistik Austria, Bevölkerungsregister

Berechnung: Landesstatistik Tirol / Stand jeweils 31.12.jjjj

Erwerbspersonen und Arbeitslose

Erwerbspersonen

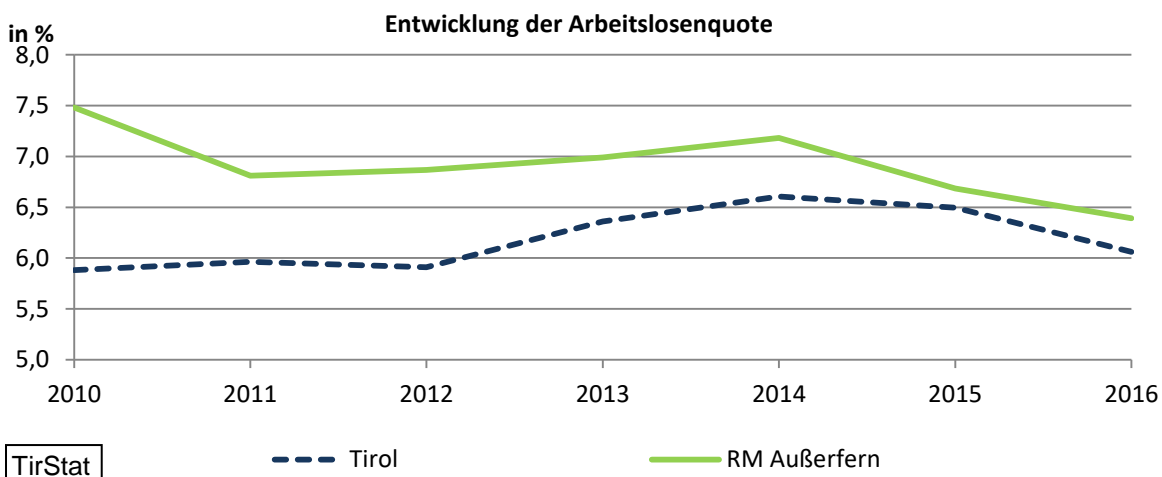
Jahr	RM Außerfern			Tirol		
	gesamt	männlich	weiblich	gesamt	männlich	weiblich
2010	15.841	8.729	7.112	363.403	194.251	169.152
2011	15.904	8.664	7.240	367.066	195.674	171.392
2012	15.990	8.694	7.296	371.707	197.558	174.149
2013	16.268	8.837	7.431	380.045	201.324	178.721
2014	16.374	8.886	7.488	385.016	203.639	181.377
2015	16.397	8.927	7.470	389.808	206.177	183.631
2016	16.588	8.983	7.605	394.558	208.557	186.001

Arbeitslose

Jahr	RM Außerfern			Tirol		
	gesamt	männlich	weiblich	gesamt	männlich	weiblich
2010	1.185	485	700	21.374	9.166	12.208
2011	1.083	388	695	21.885	9.327	12.558
2012	1.098	410	688	21.963	9.568	12.395
2013	1.137	436	701	24.168	10.794	13.374
2014	1.176	441	735	25.437	11.581	13.856
2015	1.096	424	672	25.321	11.520	13.801
2016	1.060	410	650	23.919	10.907	13.012

Arbeitslosenquote

Jahr	RM Außerfern			Tirol		
	gesamt	männlich	weiblich	gesamt	männlich	weiblich
2010	7,5	5,6	9,8	5,9	4,7	7,2
2011	6,8	4,5	9,6	6,0	4,8	7,3
2012	6,9	4,7	9,4	5,9	4,8	7,1
2013	7,0	4,9	9,4	6,4	5,4	7,5
2014	7,2	5,0	9,8	6,6	5,7	7,6
2015	6,7	4,7	9,0	6,5	5,6	7,5
2016	6,4	4,6	8,5	6,1	5,2	7,0



Quelle: Statistik Austria, Abgestimmte Erwerbsstatistik; Erhebungstichtag: 31.10.jjjj
 Berechnung: Landesstatistik Tirol

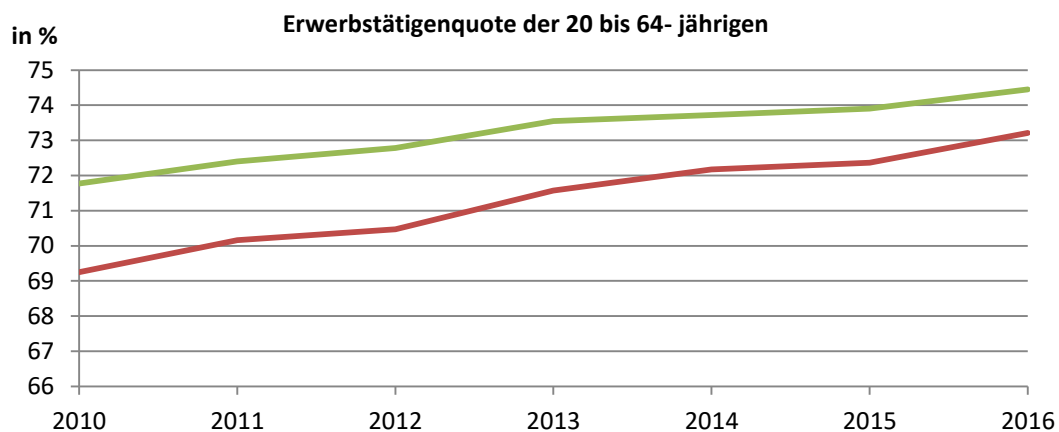
Erwerbstätige und Pendler

Erwerbstätige am Wohnort						
Jahr	RM Außerfern			Tirol		
	gesamt	männlich	weiblich	gesamt	männlich	weiblich
2010	14.656	8.244	6.412	342.029	185.085	156.944
2011	14.821	8.276	6.545	345.181	186.347	158.834
2012	14.892	8.284	6.608	349.744	187.990	161.754
2013	15.131	8.401	6.730	355.877	190.530	165.347
2014	15.198	8.445	6.753	359.579	192.058	167.521
2015	15.301	8.503	6.798	364.487	194.657	169.830
2016	15.528	8.573	6.955	370.639	197.650	172.989

Erwerbstätige am Arbeitsort						
Jahr	RM Außerfern			Tirol		
	gesamt	männlich	weiblich	gesamt	männlich	weiblich
2010	12.984	7.307	5.677	327.071	178.566	148.505
2011	13.149	7.406	5.743	328.424	179.575	148.849
2012	13.491	7.593	5.898	333.320	181.564	151.756
2013	13.546	7.603	5.943	338.529	183.676	154.853
2014	13.511	7.559	5.952	340.907	184.561	156.346
2015	13.730	7.682	6.048	346.716	187.776	158.940
2016	13.889	7.713	6.176	352.255	190.520	161.735

Index des Pendlersaldos						
Jahr	RM Außerfern			Tirol		
	gesamt	männlich	weiblich	gesamt	männlich	weiblich
2010	89	89	89	96	96	95
2011	89	89	88	95	96	94
2012	91	92	89	95	97	94
2013	90	91	88	95	96	94
2014	89	90	88	95	96	93
2015	90	90	89	95	96	94
2016	89	90	89	95	96	93

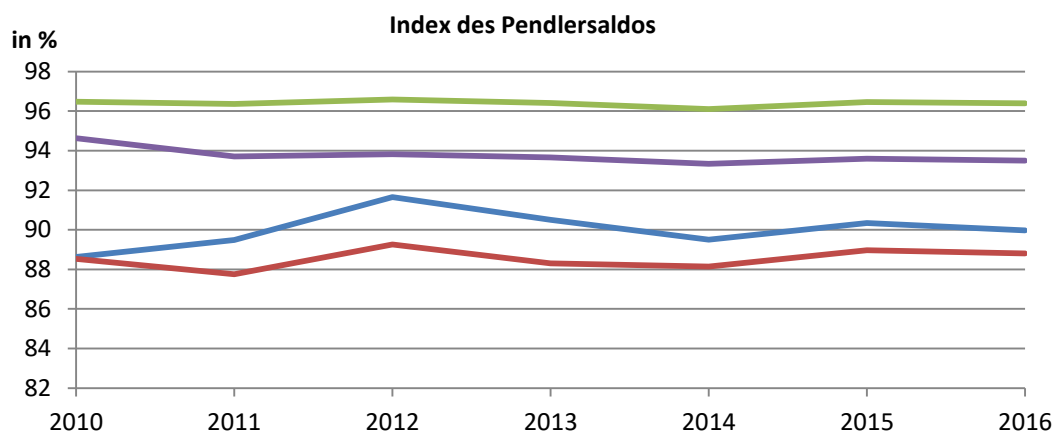
Erwerbstätigenquote der 20 bis 64- jährigen in Prozent						
Jahr	RM Außerfern			Tirol		
	gesamt	männlich	weiblich	gesamt	männlich	weiblich
2010	69,2	77,2	61,1	71,8	77,7	65,9
2011	70,2	78,1	62,1	72,4	78,2	66,6
2012	70,5	78,0	62,9	72,8	78,2	67,5
2013	71,6	78,9	64,2	73,6	78,6	68,5
2014	72,2	79,8	64,6	73,7	78,5	69,0
2015	72,4	79,6	65,0	73,9	78,5	69,3
2016	73,2	80,1	66,3	74,5	78,8	70,0



TirStat

— RM Außerfern

— Tirol



TirStat

— RM Außerfern männlich

— RM Außerfern weiblich

— Tirol männlich

— Tirol weiblich

Die Erwerbstätigenquote wurde für die Bevölkerung im Alter von 20 bis 64 Jahren berechnet, um eine Vergleichbarkeit auf Europaebene (EUROSTAT) zu ermöglichen

Index des Pendlersaldos

= (Erwerbstätige am Arbeitsort / Erwerbstätige am Wohnort) * 100

Ein Wert unter 100: Zahl der Auspendler aus der Region überwiegt

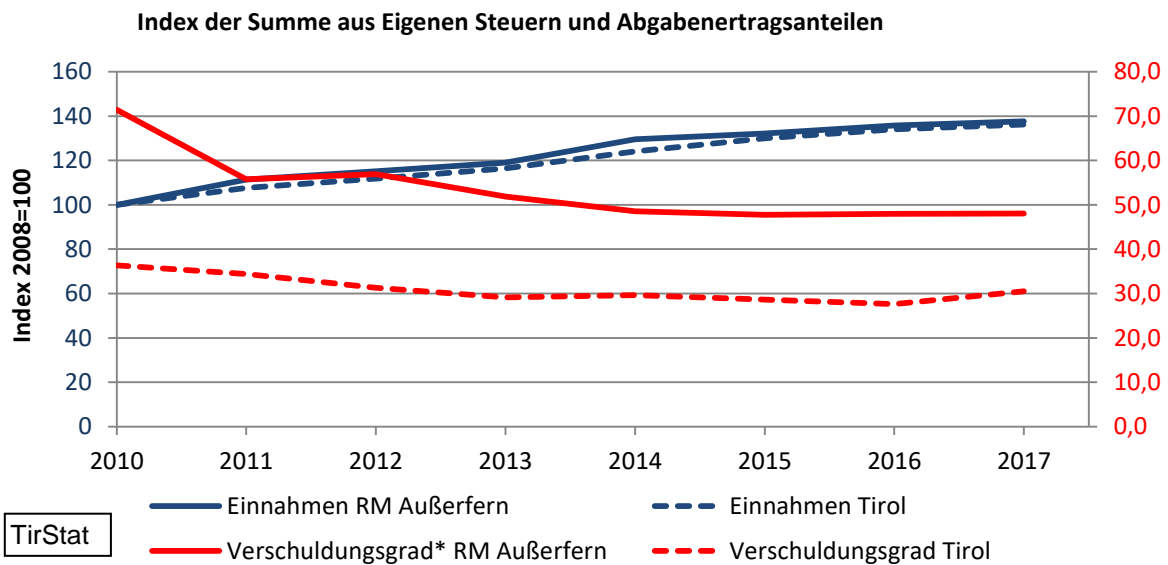
Ein Wert über 100: Zahl der Einpendler in der Region überwiegt

Quelle: Statistik Austria, Abgestimmte Erwerbsstatistik; Erhebungsstichtag: 31.10.jjjj

Berechnungen: Landesstatistik Tirol

Steuernaufkommen und Verschuldungsgrad

Eigene Steuern und Abgabenertragsanteile absolut			Verschuldungsgrad*		Eigene Steuern und Abgabenertragsanteile	
Jahr	RM Außerfern	Tirol	RM Außerfern	Tirol	RM Außerfern	Tirol
2010	34.702	829.663	71,4	36,4	100,0	100,0
2011	38.635	892.508	55,8	34,4	111,3	107,6
2012	39.937	927.853	56,9	31,3	115,1	111,8
2013	41.313	965.923	51,9	29,2	119,1	116,4
2014	44.965	1.029.427	48,5	29,6	129,6	124,1
2015	45.865	1.078.703	47,8	28,6	132,2	130,0
2016	47.127	1.111.552	48,0	27,6	135,8	134,0
2017	47.757	1.129.930	48,1	30,5	137,6	136,2



* Der Verschuldungsgrad ist der Quotient aus dem Laufenden Schuldendienst und dem Laufenden Bruttoüberschuß der Gemeinden.

Quelle: AdTLR, Abt. Landesstatistik Tirol

Wichtige Wirtschaftsdaten 1

Jahr	RM Außerfern absolut					
	Bruttowertschöpfung	Arbeitsproduktivität*	Investitionen gesamt	Investitionen Sachgüter	Beschäftigte	davon unselbständig
	in Tsd. Euro					
2009	641.921	58,4	125.291	118.935	10.994	9.475
2010	555.483	51,5	88.904	84.549	10.783	9.213
2011	743.238	68,1	88.913	84.403	10.913	9.372
2012	745.156	67,4	90.904	84.922	11.055	9.503
2013	680.820	61,1	133.835	127.798	11.149	9.546
2014	731.873	65,8	95.728	90.174	11.119	9.519
2015	769.048	68,7	116.373	110.150	11.188	9.581
Jahr	Tirol absolut					
	Bruttowertschöpfung	Arbeitsproduktivität*	Investitionen gesamt	Investitionen Sachgüter	Beschäftigte	davon unselbständig
	in Tsd. Euro					
2009	11.915.140	54,7	2.433.648	2.320.765	217.992	188.161
2010	12.397.476	56,1	2.446.333	2.326.092	221.014	189.850
2011	12.830.617	57,2	2.509.923	2.392.787	224.507	193.195
2012	13.559.956	58,9	2.546.008	2.425.338	230.239	197.712
2013	13.914.413	59,2	2.699.918	2.572.803	234.844	201.092
2014	14.367.809	60,4	2.829.998	2.665.013	237.909	203.956
2015	14.917.355	62,7	2.874.267	2.678.964	237.744	203.457
Jahr	RM Außerfern relativ					
	Bruttowertschöpfung	Arbeitsproduktivität*	Investitionen gesamt	Investitionen Sachgüter	Beschäftigte	davon unselbständig
2009	100	100	100	100	100	100
2010	86,5	88,2	71,0	71,1	98,1	97,2
2011	115,8	116,6	71,0	71,0	99,3	98,9
2012	116,1	115,4	72,6	71,4	100,6	100,3
2013	106,1	104,6	106,8	107,5	101,4	100,7
2014	114,0	112,7	76,4	75,8	101,1	100,5
2015	119,8	117,7	92,9	92,6	101,8	101,1
Jahr	Tirol relativ					
	Bruttowertschöpfung	Arbeitsproduktivität*	Investitionen gesamt	Investitionen Sachgüter	Beschäftigte	davon unselbständig
2009	100	100	100	100	100	100
2010	104,0	102,6	100,5	100,2	101,4	100,9
2011	107,7	104,6	103,1	103,1	103,0	102,7
2012	113,8	107,8	104,6	104,5	105,6	105,1
2013	116,8	108,4	110,9	110,9	107,7	106,9
2014	120,6	110,5	116,3	114,8	109,1	108,4
2015	125,2	114,8	118,1	115,4	109,1	108,1

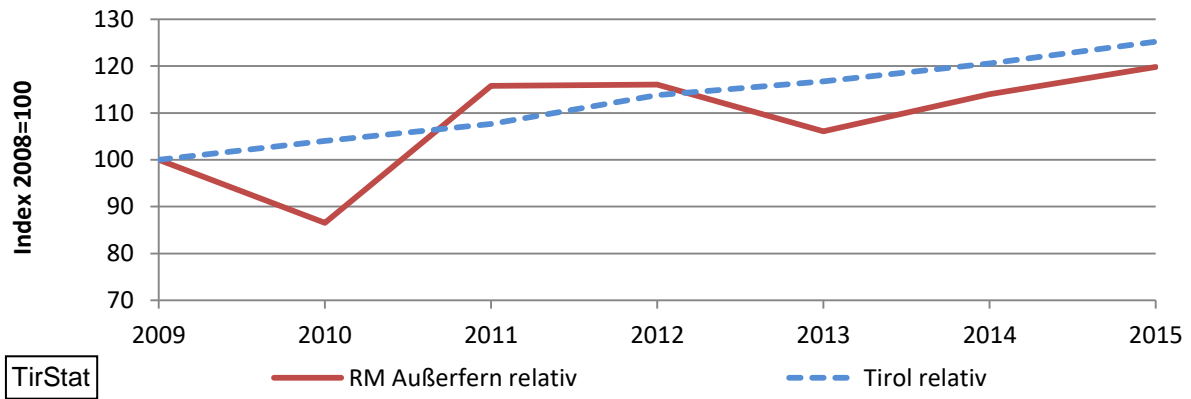
* Unter Arbeitsproduktivität versteht man die in den Unternehmungen einer Region erzielte Bruttowertschöpfung je Beschäftigten

Quelle: Statistik Austria, Leistungs- und Strukturhebung

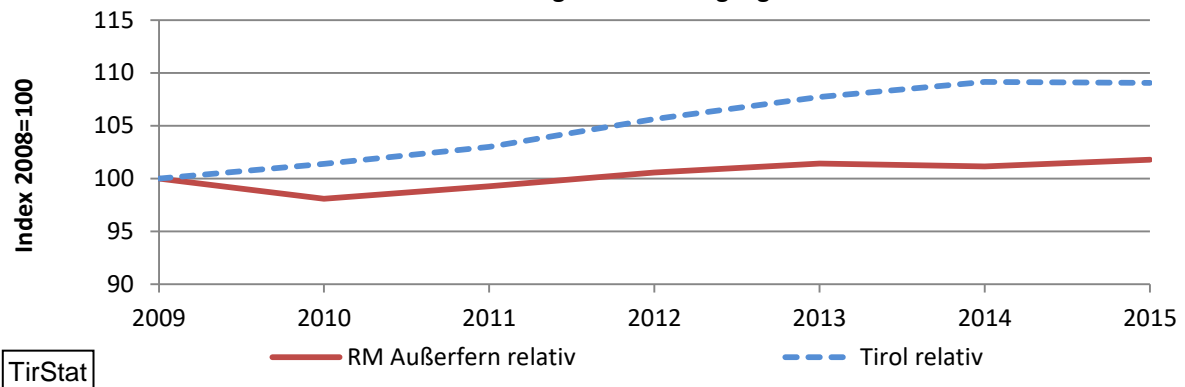
Berechnung: Landesstatistik Tirol

Wichtige Wirtschaftsdaten 2

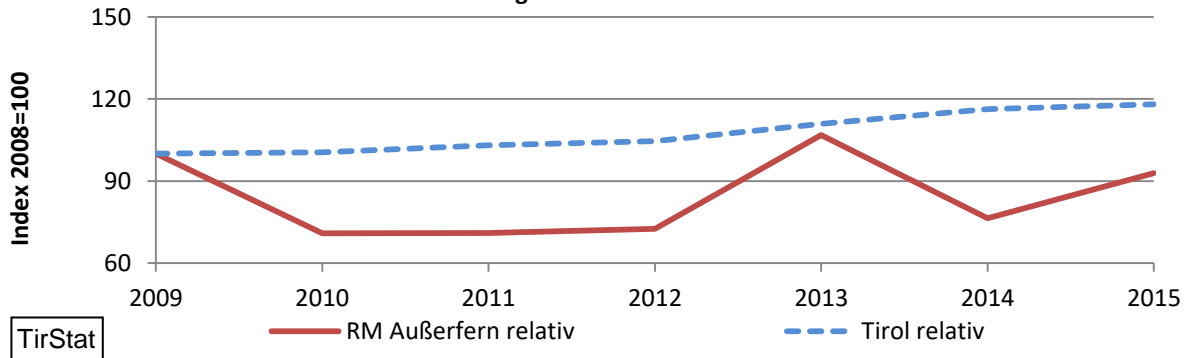
Entwicklung der Bruttowertschöpfung



Entwicklung der Beschäftigung



Entwicklung der Gesamtinvestitionen



Entwicklung der sichtbaren Arbeitsproduktion

