

Gebietskulisse

Regionalmanagement

Schwaz Achenal

2017

Wanderungs- bilanzrate	Arbeitslosenquote	Öffentliche Finanzen Verschuldungs- grad	Erwerbstätigen- quote	Brutto- wertschöpfung je Einwohner
Personen	Prozent	Prozent	Prozent	Tsd. Euro

Referenzwerte				
keine Wanderung 0	Tirol 6,5	Tirol 28,6	Tirol 73,9	Tirol 19,3

Regionalmanagement				
7,7	4,9	39,4	77,3	21,2

Touristische Nächtigungen je Einwohner

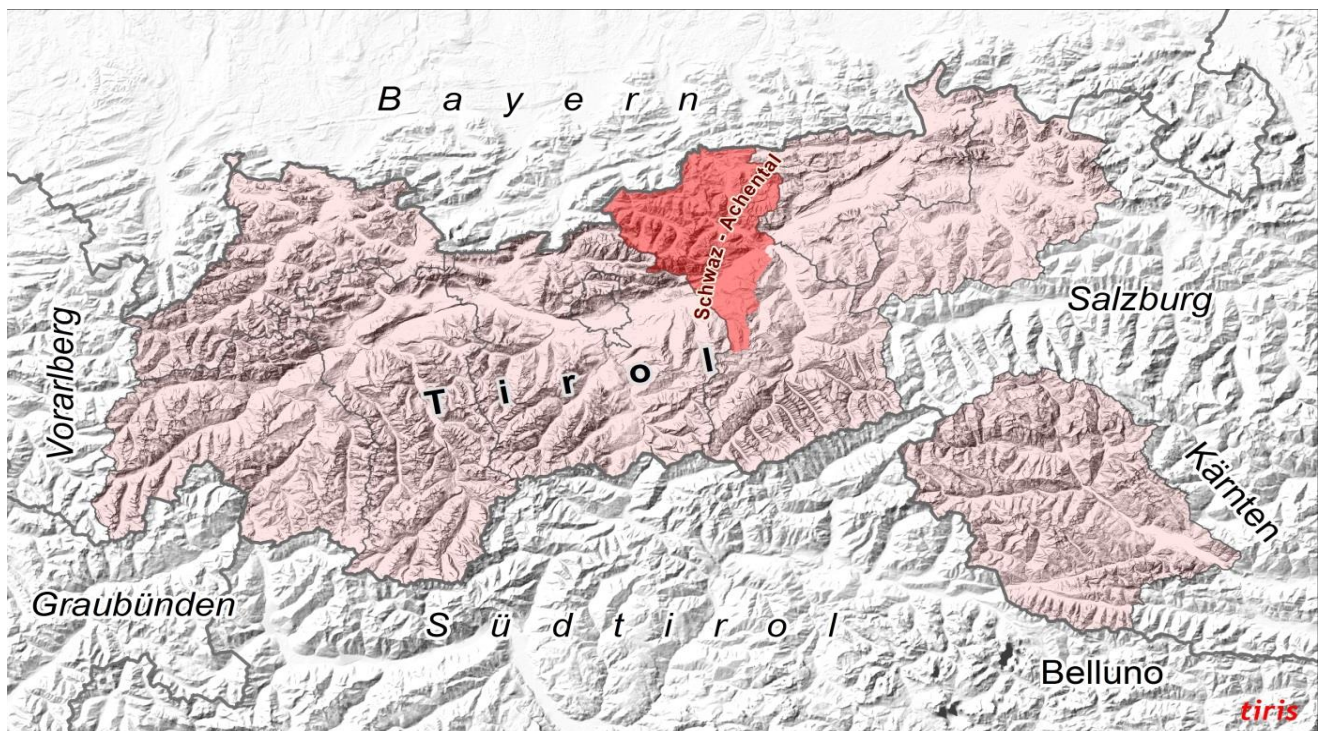
Touristisches Bettenangebot je 100 Einwohner

Referenzwert
Tirol 63,8

Referenzwert
Tirol 44,9

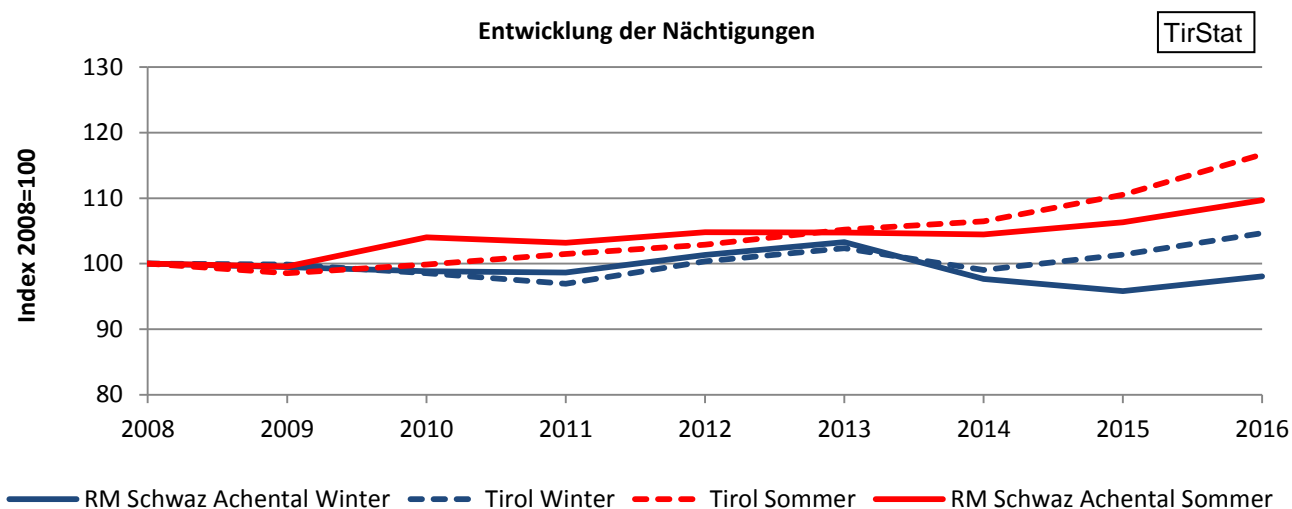
Regionalmanagement
40,9

Regionalmanagement
23,7



Nachfrage und Angebot im Tourismus

Jahr	Nächtigungen				Betten			
	RM Schwaz Achantal		Tirol		RM Schwaz Achantal		Tirol	
	Sommer	Winter	Sommer	Winter	Sommer	Winter	Sommer	Winter
2008	1.066.802	729.730	17.806.549	25.612.058	11.619	11.169	342.758	341.418
2009	1.062.232	725.823	17.547.539	25.584.483	11.444	11.013	337.049	340.938
2010	1.109.922	721.313	17.784.386	25.241.464	11.583	11.152	336.613	341.887
2011	1.100.902	719.807	18.068.597	24.830.645	11.778	11.400	333.829	340.272
2012	1.117.822	739.458	18.325.187	25.699.115	11.907	11.506	332.761	340.855
2013	1.117.776	753.767	18.727.354	26.220.929	11.630	11.261	335.313	341.770
2014	1.114.356	712.699	18.959.548	25.370.402	11.572	11.236	332.927	340.134
2015	1.134.453	699.226	19.676.251	25.960.806	11.246	10.739	330.316	339.529
2016	1.170.191	715.709	20.776.024	26.804.089	11.190	10.647	331.640	338.765

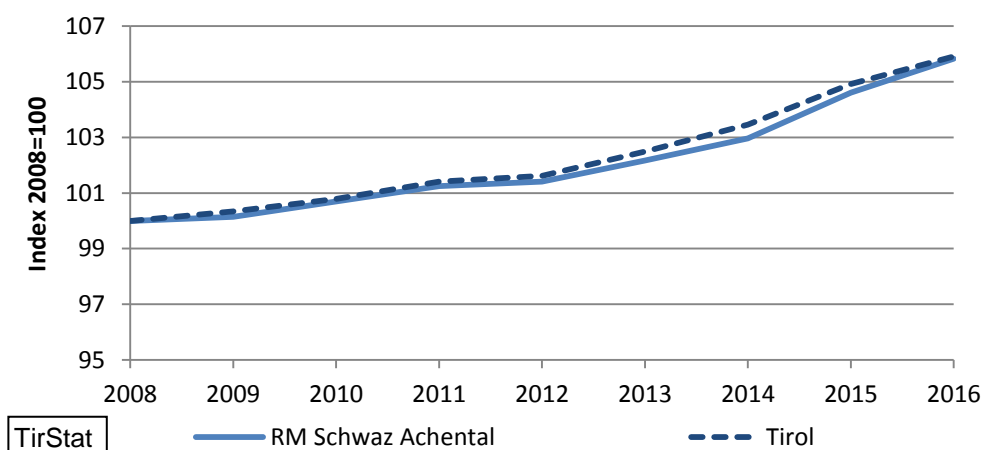


Quelle: AdTLR, Landesstatistik Tirol

Wohnbevölkerung 1

Jahr	Wohnbevölkerung			
	absolut		relativ	
	RM Schwaz Achenal	Tirol	RM Schwaz Achenal	Tirol
2008	43.516	704.472	100	100
2009	43.580	706.873	100	100
2010	43.817	710.048	101	101
2011	44.062	714.449	101	101
2012	44.129	715.888	101	102
2013	44.462	722.038	102	102
2014	44.807	728.826	103	103
2015	45.524	739.139	105	105
2016	46.055	746.153	106	106

Entwicklung der Wohnbevölkerung



Altersstruktur 2016

Alter	Personen		in % der Wohnbevölkerung	
	RM Schwaz Achenal	Tirol	RM Schwaz Achenal	Tirol
unter 15	7.050	108.626	15,3	14,6
15 - 64	31.035	506.432	67,4	67,9
65 und älter	7.970	131.095	17,3	17,6

Höchste abgeschlossene Ausbildung 2015

Bildung	Personen		in % der Bevölkerung im Alter von 15 u. mehr Jahren	
	RM Schwaz Achenal	Tirol	RM Schwaz Achenal	Tirol
Pflichtschule	11.038	170.234	24,0	22,8
Lehre	13.518	206.448	29,4	27,7
Fachschule	6.090	96.872	13,2	13,0
Höhere Schule	4.319	78.330	9,4	10,5
Hochschule	3.548	77.591	7,7	10,4

Wohnbevölkerung 2

Veränderung der Wohnbevölkerung seit 2008 - Bevölkerungsregister

Jahr	Insgesamt	Wanderungs- saldo	Geburten- saldo	in % der Wohnbevölkerung 2008		
				Insgesamt	Wanderungs- saldo	Geburten- saldo
2009	57	-63	120			
2010	193	76	117			
2011	253	70	183			
2012	166	126	40			
2013	337	242	95			
2014	338	222	116			
2015	714	567	147			
2016	526	353	173			
2009/2016	2.584	1.593	991	5,94	3,66	2,28

Wanderungsbilanzrate*

Jahr	Wanderungs- bilanzrate
2009	-1,4
2010	1,7
2011	1,6
2012	2,9
2013	5,4
2014	5,0
2015	12,5
2016	7,7

* Wanderungssaldo bezogen auf 1.000 der Bevölkerung

Quelle: Statistik Austria, Bevölkerungsregister

Berechnung: Landesstatistik Tirol / Stand jeweils 31.12.jjjj

Erwerbspersonen und Arbeitslose

Erwerbspersonen

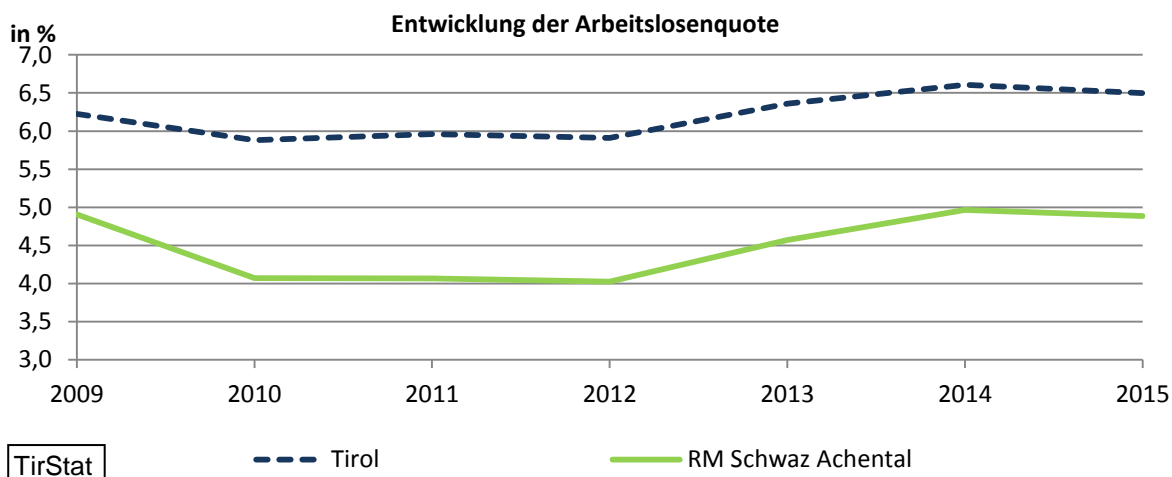
Jahr	RM Schwaz Achtental			Tirol		
	gesamt	männlich	weiblich	gesamt	männlich	weiblich
2009	22.965	12.384	10.581	360.739	194.465	166.274
2010	23.175	12.473	10.702	363.403	194.251	169.152
2011	23.332	12.525	10.807	367.066	195.674	171.392
2012	23.511	12.587	10.924	371.707	197.558	174.149
2013	23.947	12.754	11.193	380.045	201.324	178.721
2014	24.240	12.891	11.349	385.016	203.639	181.377
2015	24.534	13.048	11.486	389.808	206.177	183.631

Arbeitslose

Jahr	RM Schwaz Achtental			Tirol		
	gesamt	männlich	weiblich	gesamt	männlich	weiblich
2009	1.127	555	572	22.454	10.044	12.410
2010	943	451	492	21.374	9.166	12.208
2011	949	439	510	21.885	9.327	12.558
2012	946	451	495	21.963	9.568	12.395
2013	1.094	521	573	24.168	10.794	13.374
2014	1.203	567	636	25.437	11.581	13.856
2015	1.198	584	614	25.321	11.520	13.801

Arbeitslosenquote

Jahr	RM Schwaz Achtental			Tirol		
	gesamt	männlich	weiblich	gesamt	männlich	weiblich
2009	4,9	4,5	5,4	6,2	5,2	7,5
2010	4,1	3,6	4,6	5,9	4,7	7,2
2011	4,1	3,5	4,7	6,0	4,8	7,3
2012	4,0	3,6	4,5	5,9	4,8	7,1
2013	4,6	4,1	5,1	6,4	5,4	7,5
2014	5,0	4,4	5,6	6,6	5,7	7,6
2015	4,9	4,5	5,3	6,5	5,6	7,5



Quelle: Statistik Austria, Abgestimmte Erwerbsstatistik; Erhebungsstichtag: 31.10.jjjj
 Berechnung: Landesstatistik Tirol

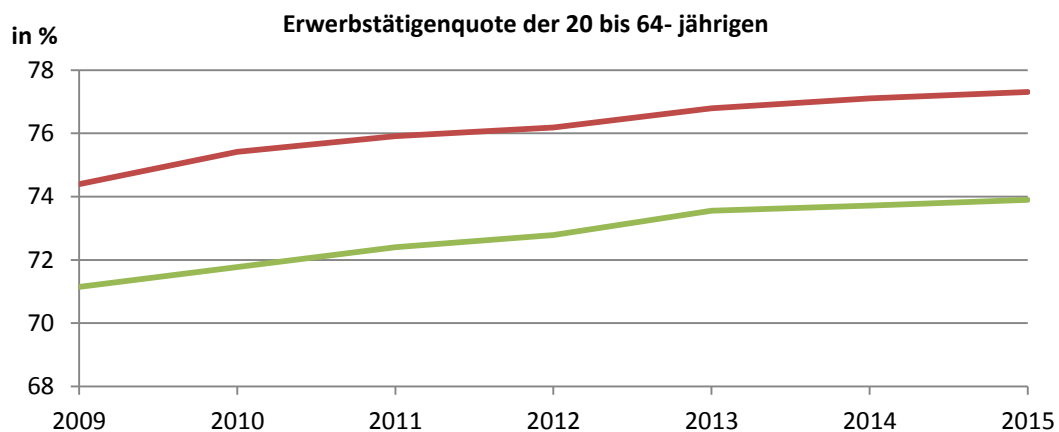
Erwerbstätige und Pendler

Erwerbstätige am Wohnort						
Jahr	RM Schwaz Achenal			Tirol		
	gesamt	männlich	weiblich	gesamt	männlich	weiblich
2009	21.838	11.829	10.009	338.285	184.421	153.864
2010	22.232	12.022	10.210	342.029	185.085	156.944
2011	22.383	12.086	10.297	345.181	186.347	158.834
2012	22.565	12.136	10.429	349.744	187.990	161.754
2013	22.853	12.233	10.620	355.877	190.530	165.347
2014	23.037	12.324	10.713	359.579	192.058	167.521
2015	23.336	12.464	10.872	364.487	194.657	169.830

Erwerbstätige am Arbeitsort						
Jahr	RM Schwaz Achenal			Tirol		
	gesamt	männlich	weiblich	gesamt	männlich	weiblich
2009	20.167	11.751	8.416	325.585	178.581	147.004
2010	19.072	11.246	7.826	327.071	178.566	148.505
2011	19.714	11.435	8.279	328.424	179.575	148.849
2012	20.255	11.599	8.656	333.320	181.564	151.756
2013	20.375	11.650	8.725	338.529	183.676	154.853
2014	20.607	11.686	8.921	340.907	184.561	156.346
2015	21.258	11.939	9.319	346.716	187.776	158.940

Index des Pendlersaldos						
Jahr	RM Schwaz Achenal			Tirol		
	gesamt	männlich	weiblich	gesamt	männlich	weiblich
2009	92	99	84	96	97	96
2010	86	94	77	96	96	95
2011	88	95	80	95	96	94
2012	90	96	83	95	97	94
2013	89	95	82	95	96	94
2014	89	95	83	95	96	93
2015	91	96	86	95	96	94

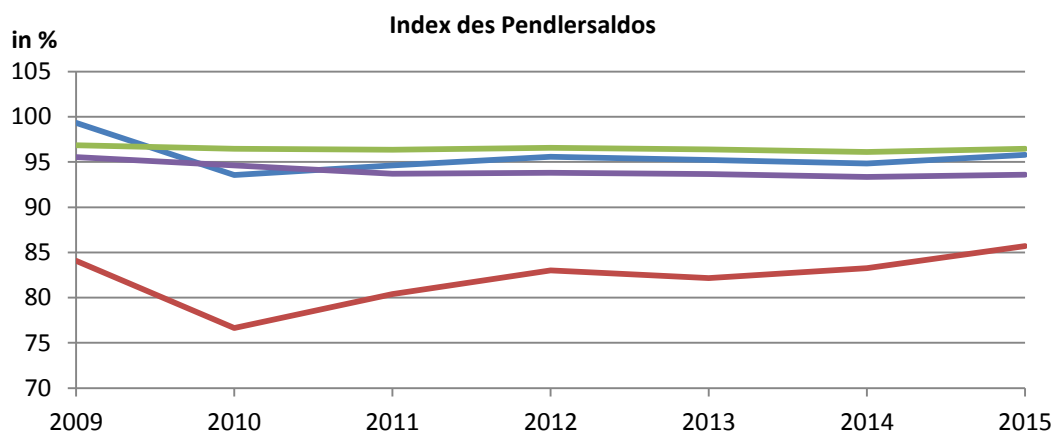
Erwerbstätigenquote der 20 bis 64- jährigen in Prozent						
Jahr	RM Schwaz Achenal			Tirol		
	gesamt	männlich	weiblich	gesamt	männlich	weiblich
2009	74,4	80,2	68,6	71,1	77,4	64,9
2010	75,4	81,1	69,7	71,8	77,7	65,9
2011	75,9	81,7	70,1	72,4	78,2	66,6
2012	76,2	81,7	70,7	72,8	78,2	67,5
2013	76,8	81,9	71,7	73,6	78,6	68,5
2014	77,1	81,9	72,3	73,7	78,5	69,0
2015	77,3	81,8	72,8	73,9	78,5	69,3



TirStat

— RM Schwaz Achenal

— Tirol



TirStat

— RM Schwaz Achenal männlich

— RM Schwaz Achenal weiblich

— Tirol männlich

— Tirol weiblich

Die Erwerbstätigenquote wurde für die Bevölkerung im Alter von 20 bis 64 Jahren berechnet, um eine Vergleichbarkeit auf Europaebene (EUROSTAT) zu ermöglichen

Index des Pendlersaldos

= (Erwerbstätige am Arbeitsort / Erwerbstätige am Wohnort)*100

Ein Wert unter 100: Zahl der Auspendler aus der Region überwiegt

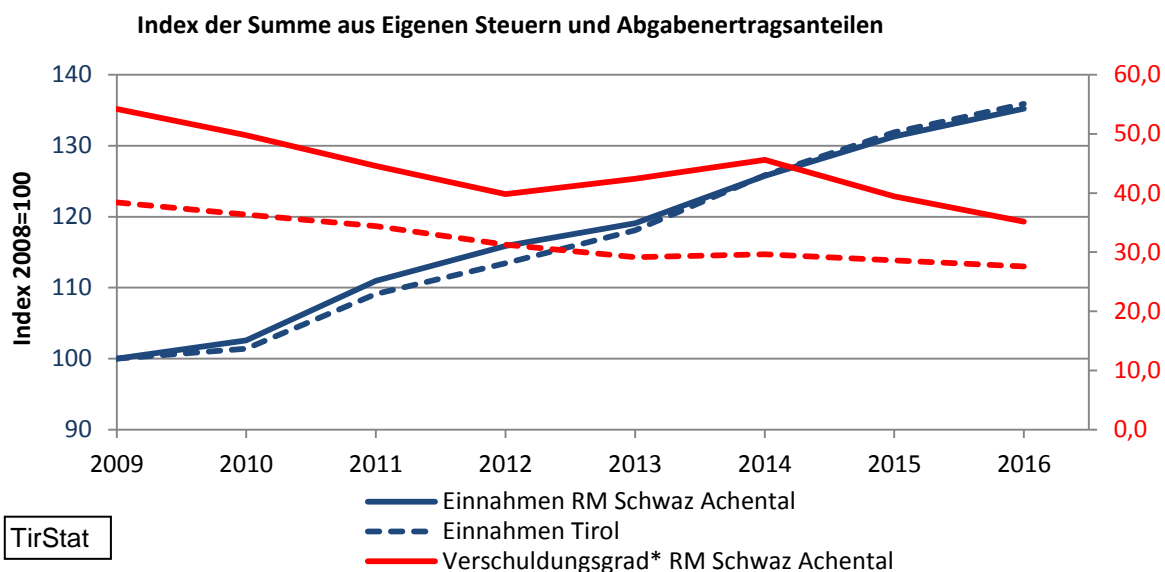
Ein Wert über 100: Zahl der Einpendler in der Region überwiegt

Quelle: Statistik Austria, Abgestimmte Erwerbsstatistik; Erhebungstichtag: 31.10.jjjj

Berechnungen: Landesstatistik Tirol

Steuernaufkommen und Verschuldungsgrad

Eigene Steuern und Abgabenertragsanteile absolut			Verschuldungsgrad*		Eigene Steuern und Abgabenertragsanteile	
Jahr	RM Schwaz Achenal	Tirol	RM Schwaz Achenal	Tirol	RM Schwaz Achenal	Tirol
2009	47.635	818.012	54,2	38,4	100,0	100,0
2010	48.859	829.663	49,8	36,4	102,6	101,4
2011	52.848	892.508	44,6	34,4	110,9	109,1
2012	55.189	927.853	39,8	31,3	115,9	113,4
2013	56.724	965.923	42,4	29,2	119,1	118,1
2014	59.892	1.029.427	45,6	29,6	125,7	125,8
2015	62.550	1.078.703	39,4	28,6	131,3	131,9
2016	64.416	1.111.552	35,2	27,6	135,2	135,9



* Der Verschuldungsgrad ist der Quotient aus dem Laufenden Schuldendienst und dem Laufenden Bruttoüberschuß der Gemeinden.

Quelle: AdTLR, Abt. Landesstatistik Tirol

Wichtige Wirtschaftsdaten 1

Jahr	RM Schwaz Achenal absolut					
	Bruttowertschöpfung	Arbeitsproduktivität*	Investitionen gesamt	Investitionen Sachgüter	Beschäftigte	davon unselbständig
	in Tsd. Euro					
2008	877.829	62,0	119.248	108.982	14.167	12.623
2009	816.749	59,9	108.302	98.599	13.629	12.123
2010	897.974	64,6	104.349	95.313	13.909	12.348
2011	886.805	61,7	104.534	97.250	14.362	12.761
2012	919.745	62,5	95.530	89.531	14.725	13.074
2013	956.706	64,6	100.327	91.214	14.800	13.101
2014	978.019	65,3	98.615	89.540	14.980	13.288
Jahr	Tirol absolut					
	Bruttowertschöpfung	Arbeitsproduktivität*	Investitionen gesamt	Investitionen Sachgüter	Beschäftigte	davon unselbständig
	in Tsd. Euro					
2008	12.269.649	55,3	2.885.132	2.730.803	221.729	191.699
2009	11.915.140	54,7	2.433.648	2.320.765	217.992	188.161
2010	12.397.476	56,1	2.446.333	2.326.092	221.014	189.850
2011	12.830.617	57,2	2.509.923	2.392.787	224.507	193.195
2012	13.559.956	58,9	2.546.008	2.425.338	230.239	197.712
2013	13.914.413	59,2	2.699.918	2.572.803	234.844	201.092
2014	14.367.809	60,4	2.829.998	2.665.013	237.909	203.956
Jahr	RM Schwaz Achenal relativ					
	Bruttowertschöpfung	Arbeitsproduktivität*	Investitionen gesamt	Investitionen Sachgüter	Beschäftigte	davon unselbständig
2008	100	100	100	100	100	100
2009	93,0	96,7	90,8	90,5	96,2	96,0
2010	102,3	104,2	87,5	87,5	98,2	97,8
2011	101,0	99,7	87,7	89,2	101,4	101,1
2012	104,8	100,8	80,1	82,2	103,9	103,6
2013	109,0	104,3	84,1	83,7	104,5	103,8
2014	111,4	105,4	82,7	82,2	105,7	105,3
Jahr	Tirol relativ					
	Bruttowertschöpfung	Arbeitsproduktivität*	Investitionen gesamt	Investitionen Sachgüter	Beschäftigte	davon unselbständig
2008	100	100	100	100	100	100
2009	97,1	98,8	84,4	85,0	98,3	98,2
2010	101,0	101,4	84,8	85,2	99,7	99,0
2011	104,6	103,3	87,0	87,6	101,3	100,8
2012	110,5	106,4	88,2	88,8	103,8	103,1
2013	113,4	107,1	93,6	94,2	105,9	104,9
2014	117,1	109,1	98,1	97,6	107,3	106,4

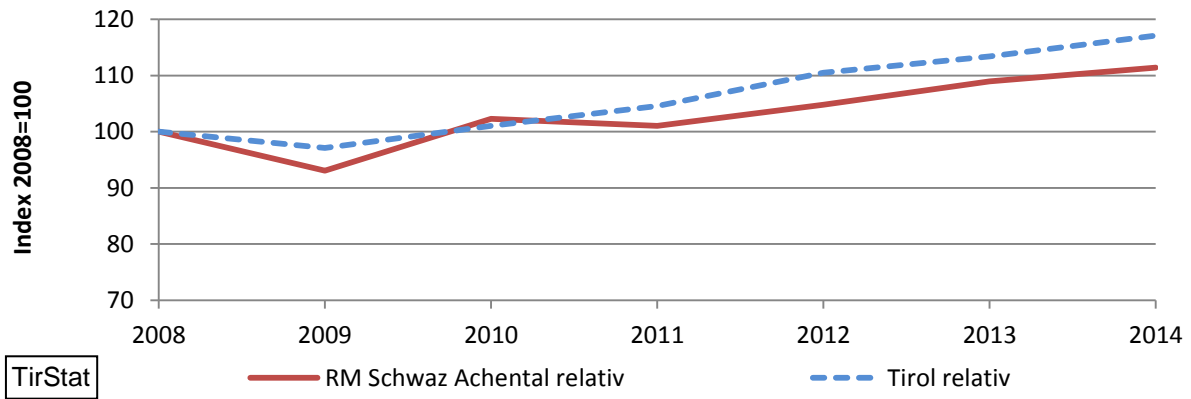
* Unter Arbeitsproduktivität versteht man die in den Unternehmungen einer Region erzielte Bruttowertschöpfung je Beschäftigten

Quelle: Statistik Austria, Leistungs- und Strukturhebung

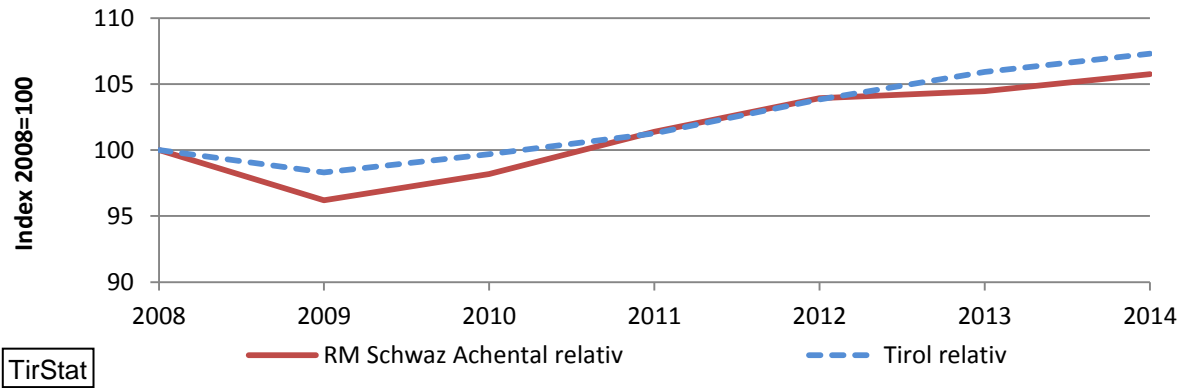
Berechnung: Landesstatistik Tirol

Wichtige Wirtschaftsdaten 2

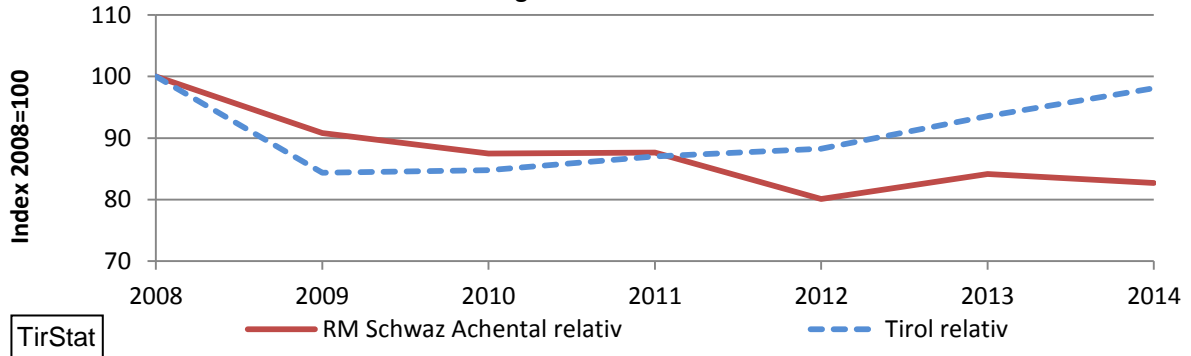
Entwicklung der Bruttowertschöpfung



Entwicklung der Beschäftigung



Entwicklung der Gesamtinvestitionen



Entwicklung der sichtbaren Arbeitsproduktion

